

Des travaux pour un réaménagement global

Date de l'article

29/10/2020

Temps de lecture

5 min de lecture

■ ISOLATION ET SURÉLÉVATION SUR UNE MAISON NANTAISE

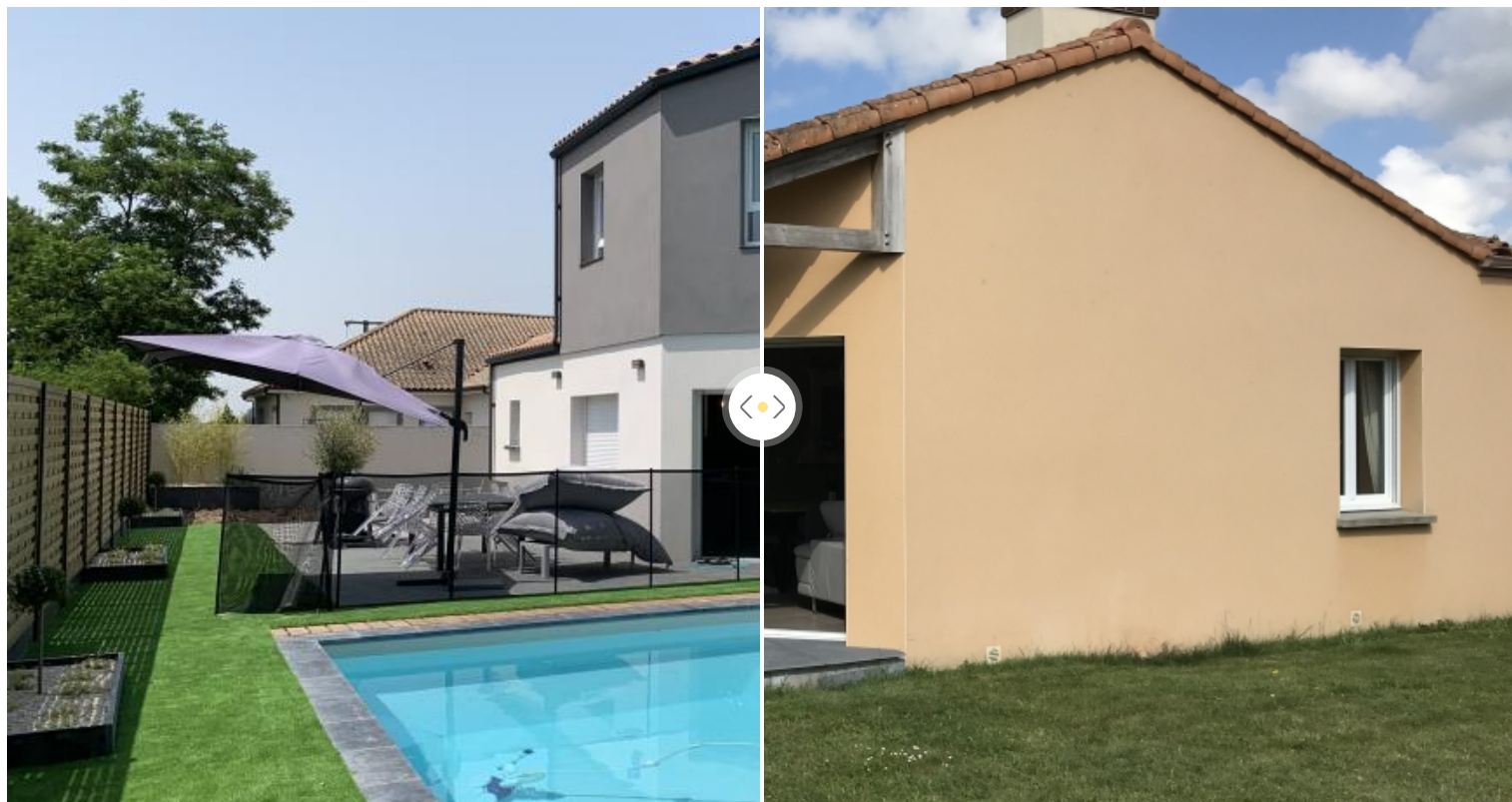
Afin d'améliorer leur habitat, les propriétaires de cette maison située en Loire-Atlantique ont souhaité repenser l'organisation des pièces. Pour ce faire, il a été nécessaire de construire deux nouvelles extensions et un garage à vélo adjacent au logement bâti afin de simplifier leur rangement et libérer de l'espace dans la maison.



En quoi consiste les travaux de cette maison ?

Construite en 2010 en Loire Atlantique, cette habitation vient d'être rénovée et réaménagée selon les souhaits des propriétaires. Ainsi, deux extensions ont été construites, l'une horizontale, l'autre verticale, tandis qu'un garage à vélo a été ajouté, créant environ 73,5 m² d'espace de vie supplémentaire.

La construction des extensions habitables a permis le réagencement des espaces de vie et de nuit pour les propriétaires. Ils bénéficient désormais d'une surface habitable totale de 160,50 m² entièrement rénovée et à l'isolation renforcée.



Améliorer l'isolation des murs et des rampants

L'entreprise **Rénovert** a géré l'ensemble du projet et a fait appel au fabricant ISOVER pour la prise en charge de **l'amélioration de l'isolation des murs et des combles**. En déployant des systèmes performants de type **Optima Murs** et **Vario® Confort**, ISOVER a contribué à apporter un plus grand confort de vie aux propriétaires de cette maison et à **réduire leurs dépenses énergétiques**.

La construction neuve étant soumise à la RT 2012, les solutions d'isolation des combles et des murs mises en œuvre dans le cadre des deux extensions répondent à cette norme.

Optima Murs, la solution d'isolation murale

Pour isoler efficacement les murs des extensions horizontale et verticale nouvellement bâties, le système isolant Optima Murs a été choisi. Plébiscité en construction neuve comme en rénovation de bâtiment, ce système qui associe une ossature métallique, un isolant en laine de verre à hautes performances thermo-acoustiques et des accessoires de liaison pour une mise en œuvre facilitée, assure une **continuité parfaite de l'isolation murale** et permet de réduire les ponts thermiques de structure.

De plus, cette solution démontre sa praticité lors du travail avec d'autres intervenants : Optima Murs permet en effet de faire passer des gaines sans pratiquer de saignée dans le complexe isolant, ce qui amenuiserait ses performances.

Afin de répondre à toutes les contraintes de chantier, notamment en ce qui concerne le traitement de l'étanchéité à l'air et la gestion de vapeur d'eau dans les murs, il se complète, lorsque nécessaire, de la membrane hygro-régulante Vario® Xtra.

Vario® Confort, pour une isolation renforcée des combles

De plus, les combles et la toiture représentant 30 % des déperditions d'énergie, il était indispensable de dédier une partie des travaux à ce poste lors du chantier de surélévation. Cela a pu se faire grâce au système Vario® Confort d'ISOVER, composé d'un isolant en laine de verre à hautes performances thermique et acoustique, de suspentes dédiées et d'une membrane pare-vapeur hygro-régulante pour une étanchéité à l'air optimisée.

A l'issue du chantier, cette maison rénovée et agrandie voit son isolation fortement améliorée et son habitat assaini, pour un meilleur confort de vie au quotidien.





Avant travaux



Intérieur



Intérieur 2

Maison individuelle de 2010

Lieu : Les Sorinières 44840

Surface d'origine : 87 m²

Surface de 2 extensions : 55 m²

Garage vélo : 18,5 m²

Surface totale avec extension : 160,5 m²